

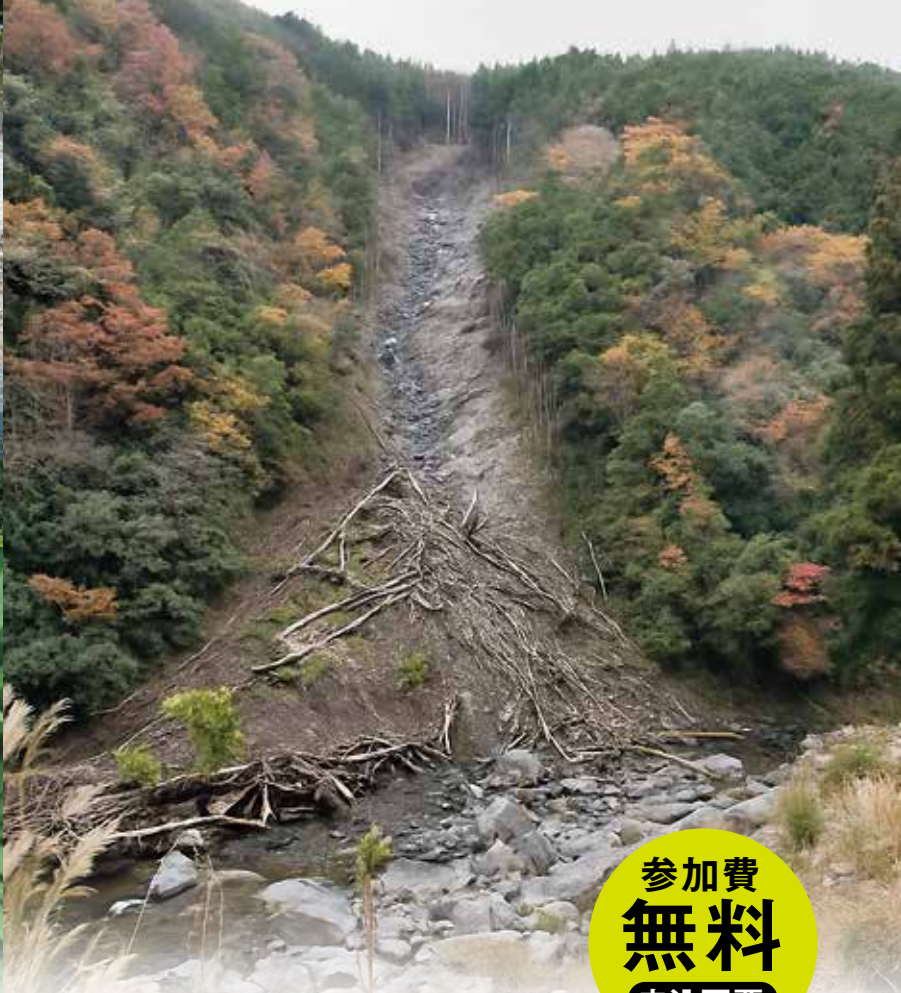


山から流出した土砂の搬出



令和7年度 | 第3回

濁水によりニラに泥が付着



物部川土砂流出

参加費
無料
申込不要

物部川フォーラム ―山と物部川―

上流の山で起きた崩壊は、川の濁水となって下流へ伝わります。その影響は、農業や漁業等私たちの暮らしにも及んでいます。

本フォーラムでは、実際の山の状況をもとに課題を整理します。山と人がどのように関わってきたのかを、歴史的な視点で共有し、現場の視点を交えながら、流域の課題を一緒に考えます。

令和8年
日時 **2月5日(木)**

13:00~16:00(開場12:30~)

場所 **南国市地域交流センターMIARE!(みあーれ!)**

南国市大そね甲2117番地(大篠小学校南側)

駐車場有り ※お車は第2駐車場に駐車してください



高知大学
准教授
赤池 慎吾 氏



高知中部森林管理署
森林技術指導官
森下 嘉晴 氏



物部川土地改良区連合
理事長
山本 實 氏

プログラム

13:05~13:25

現地映像上映と解説

物部川流域ふるさと交流推進協議会

13:25~14:10

基調講演「森林の公益的機能と山地崩壊
―土佐人が守ってきた山の役割―」

高知大学 准教授 赤池 慎吾 氏

14:25~14:45

事例発表①「物部川源流の森を歩いて」

高知中部森林管理署 森林技術指導官 森下 嘉晴 氏

14:45~15:05

事例発表②「水について」

物部川土地改良区連合 理事長 山本 實 氏

15:20~15:50

質疑応答



物部川流域
ふるさと交流推進協議会

■お問い合わせ 香美市役所定住推進課
TEL.0887-53-1061 E-mail matidukuri@city.kami.lg.jp

■主催 物部川流域ふるさと交流推進協議会(南国市・香南市・香美市) ■共催 アクア・リプル・ネットワーク、物部川21世紀の森と水の会 ■後援 物部川清流保全推進協議会
■協賛 株式会社伊藤園、株式会社あさの、株式会社土佐山田ショッピングセンター